

Учреждение образования  
«Брестский государственный университет имени А.С. Пушкина»

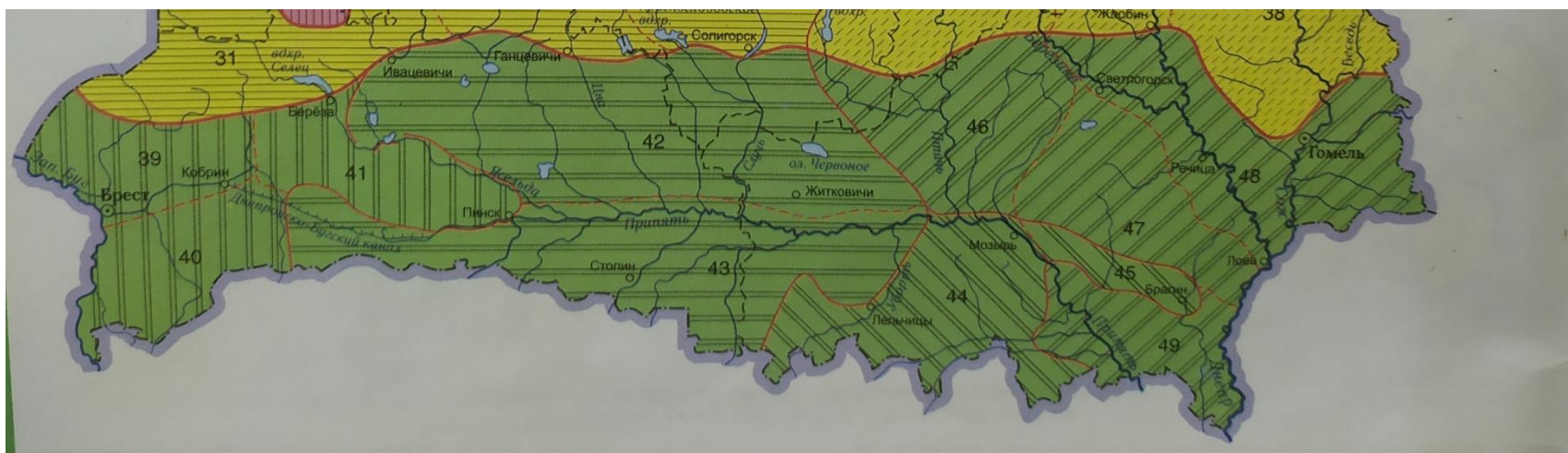
# **РАЗРАБОТКА И СОЗДАНИЕ ЭЛЕКТРОННОГО АТЛАСА МАЛЫХ РЕК БЕЛОРУССКОГО ПОЛЕСЬЯ С ИСПОЛЬЗОВАНИЕМ ARCGIS ONLINE**

Выполнила студентка 3 курса географического  
факультета специальности «География»  
Сольянчук Алёна Александровна

**Научный руководитель:**  
Токарчук Олег Васильевич

Брест, 2021

Белорусское Полесье расположено на юге Беларуси, и занимает часть Брестской и Гомельской областей, а также захватывает небольшую часть Минской и Могилёвской областей.



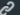



База данных,  
 которая  
 характеризует  
 водоток по ряду  
 признаков: длина,  
 площадь  
 водосбора,  
 местоположение,  
 тип и др.

Название	Длина(км)	Площадь водосб.(км <sup>2</sup> )	Местоположение (р-н)	приток	река/канал
Батывля	36,5	160	Лельчицкий, Ельский	Словечна	река
Башта	12,6		Берёзовский	Ясельда	канал
Бежица	15	203	Глусский	Птичь	река
Белая	10,1		Каменецкий	Правая Лесная	канал
Беличанка	30		Ветковский, Гомельский	Уза	канал
Бобрик 2-й	44	159	Петриковский, Житковичский	Припять	река
Большая Вязанка	12	70	Жлобинский	Ола	канал
Буклёвка	15		Мозырский	Припять	река
Ведрич	68		Калинковичский, Речицкий	Днепр	река
Верасожка	12	59	Наровлянский	Мухаедовский канал	канал
Верхняя закованка	11,5		Калинковичский	мелиоративный канал	канал
Ветлица	30		Столинский	Припять	канал
Вислица	41,8	109	Ивацевичский, Пинский	Бобрик 1-й	канал
Виша	39,3	141	Калинковичский	Ипа	канал
Вишня	20	218	Пружанский, Каменецкий	Левая Лесная	река
Выгоща	12	79	Лельчицкий	Уборть	река
Выдранка	12,6		Лунинецкий	Смердь	канал
Выдрица	19	92	Жлобинский	Березина	река
Гнива	15		Ветковский	Сож	река
Гнилица	26	226	Житковичский	Скрипица	канал
Грабовка	10	29	Гомельский	Терюха	река
Градовка	13		Каменецкий, Брестский	Лесная	канал
Гуристая	15	87	Лельчицкий	Уборть	канал
Дахловка	24	149	Пружанский, Кобринский	Мухавец	канал
Деменка	10		Житковичский	Припять	канал
Деревянка	14	75	Барановичский	Лахазва	канал

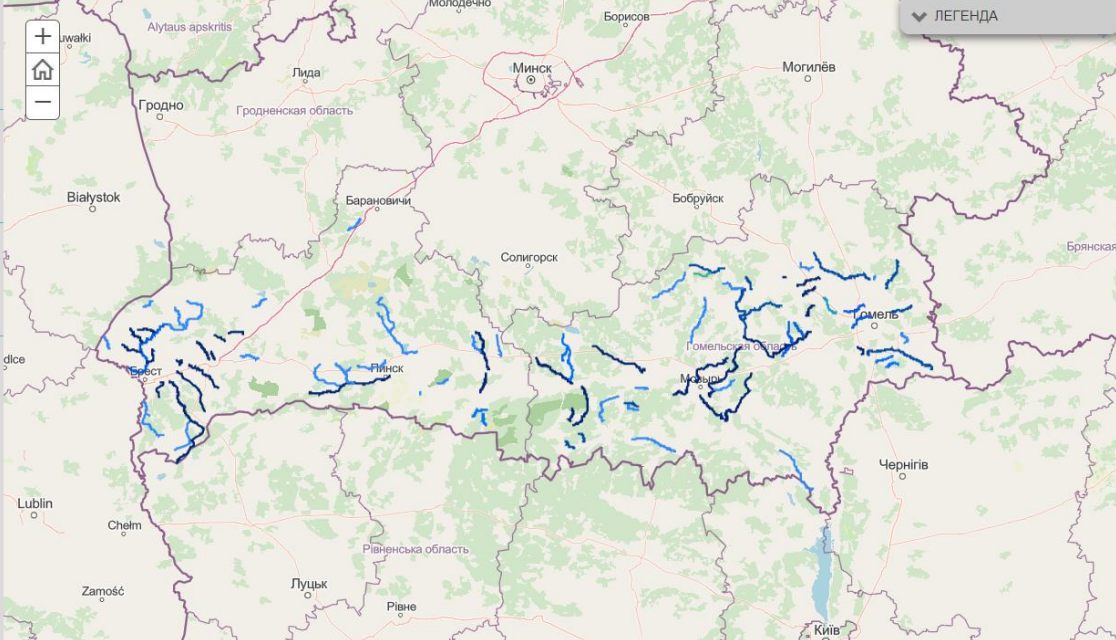
# Электронный атлас малых рек Белорусского Полесья

Атлас малых рек Белорусского Полесья

Сольянчук Алёна    

- 1 Малые реки Белорусского Полесья (10-20 км)
- 2 Малые реки Белорусского Полесья (20-100 км)
- 3 Малые реки Белорусского Полесья; Длина
- 4 Малые реки Белорусского Полесья; положение в структуре гидрографической сети

Данный раздел атласа содержит информацию о положении в структуре гидрографической сети. Для каждой реки имеется всплывающее окно, в котором представлены некоторые сведения: название и притоком какой реки является.

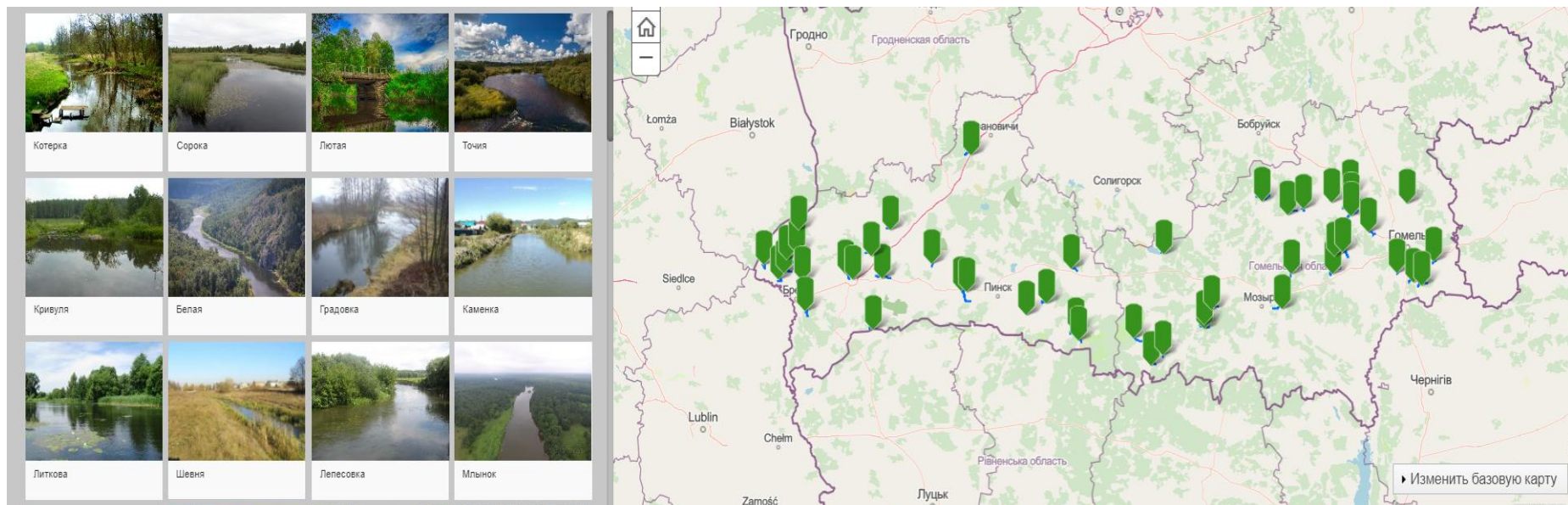


# Структура веб-атласа малых рек Белорусского Полесья

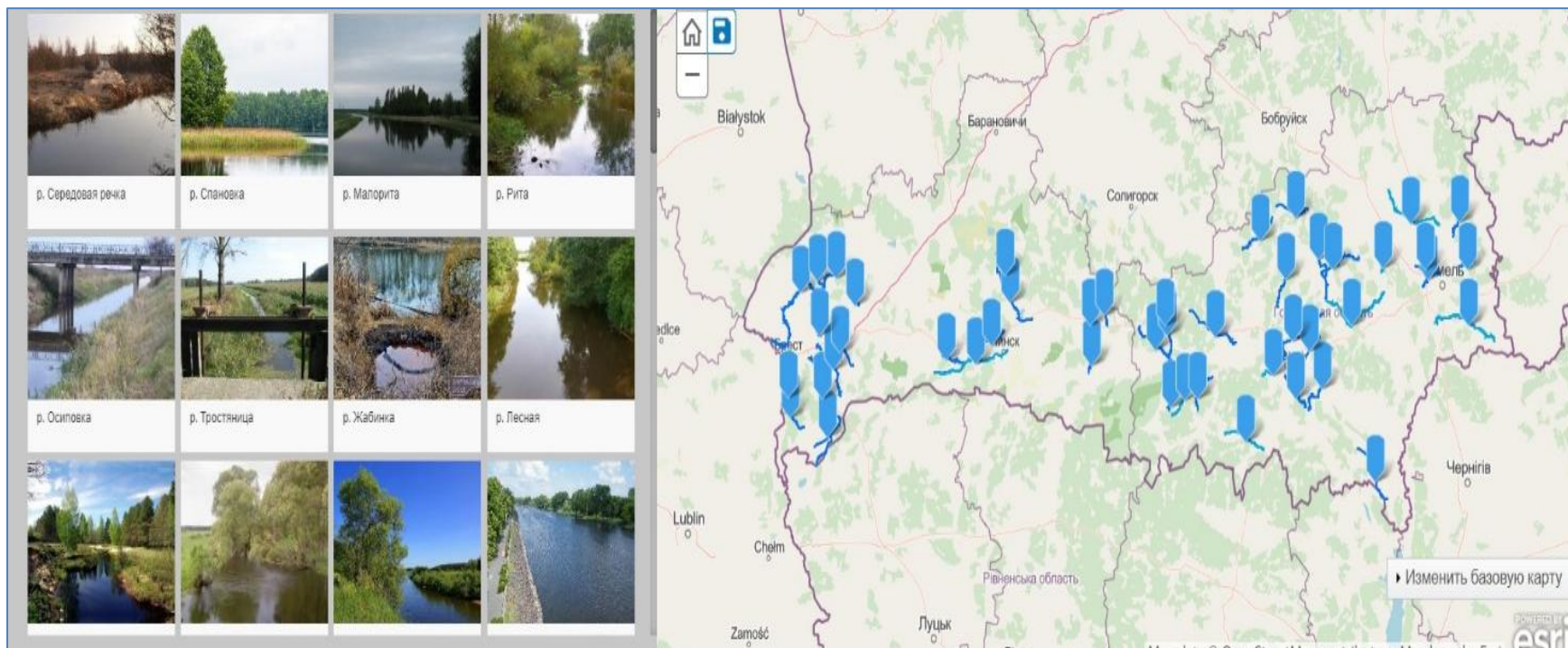
Название раздела		Содержание основного окна
1	Малые реки Белорусского Полесья (10-20 км)	Веб-приложение «Реки Белорусского Полесья 10-20 км»
2	Малые реки Белорусского Полесья (20-100)	Веб-приложение «Малые реки»
3	Малые реки Белорусского Полесья; длина	Веб-карта «Длины малых рек»
4	Малые реки Белорусского Полесья; положение в структуре гидрографической сети	Веб-карта «Малые реки – притоки»



# Первый раздел представлен актуальной информацией о малых реках Белорусского Полесья, имеющих длину 10-20 км

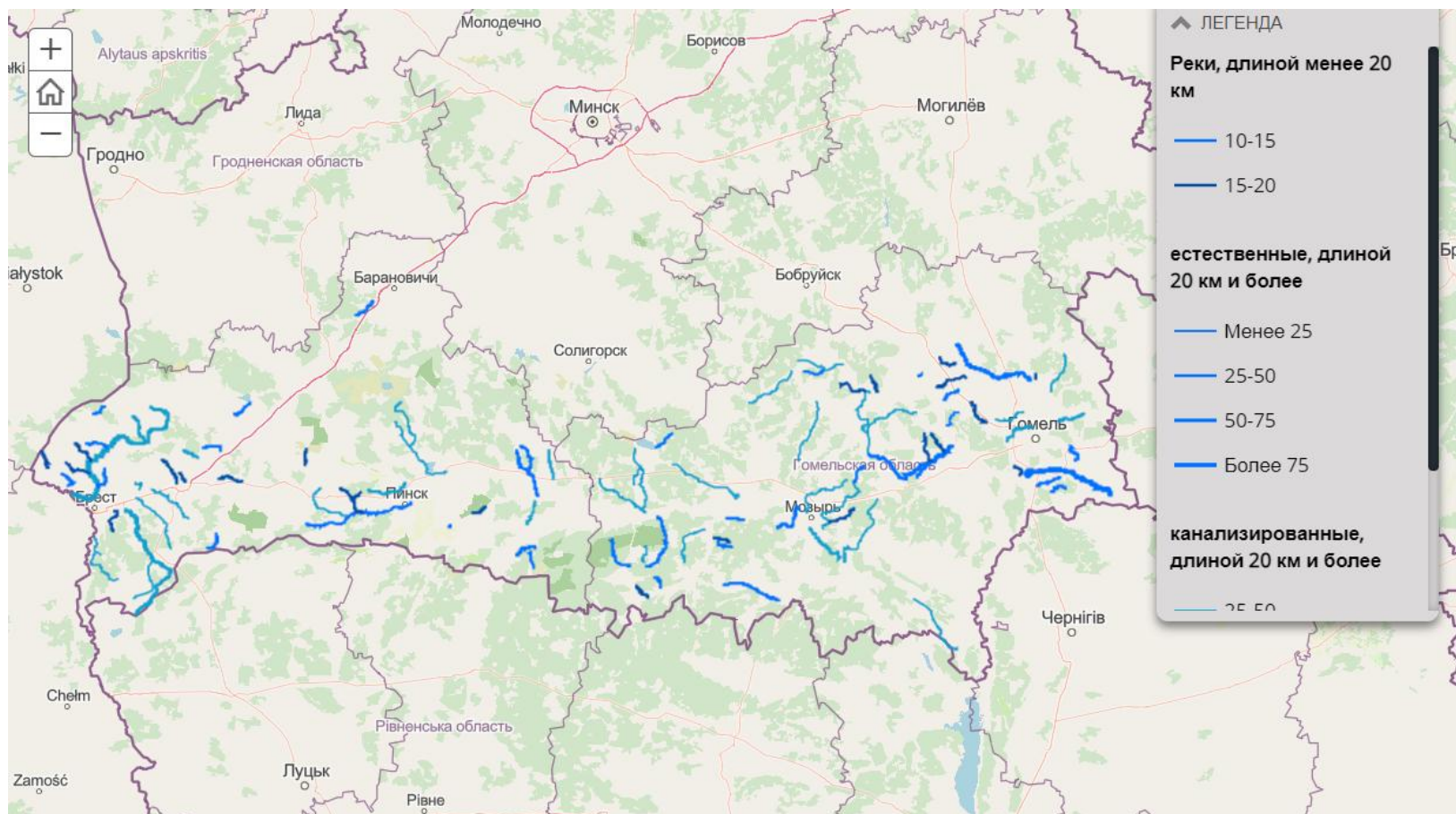


# Второй раздел атласа представлен актуальной информацией о малых реках Белорусского Полесья, имеющих длину 20-100 км



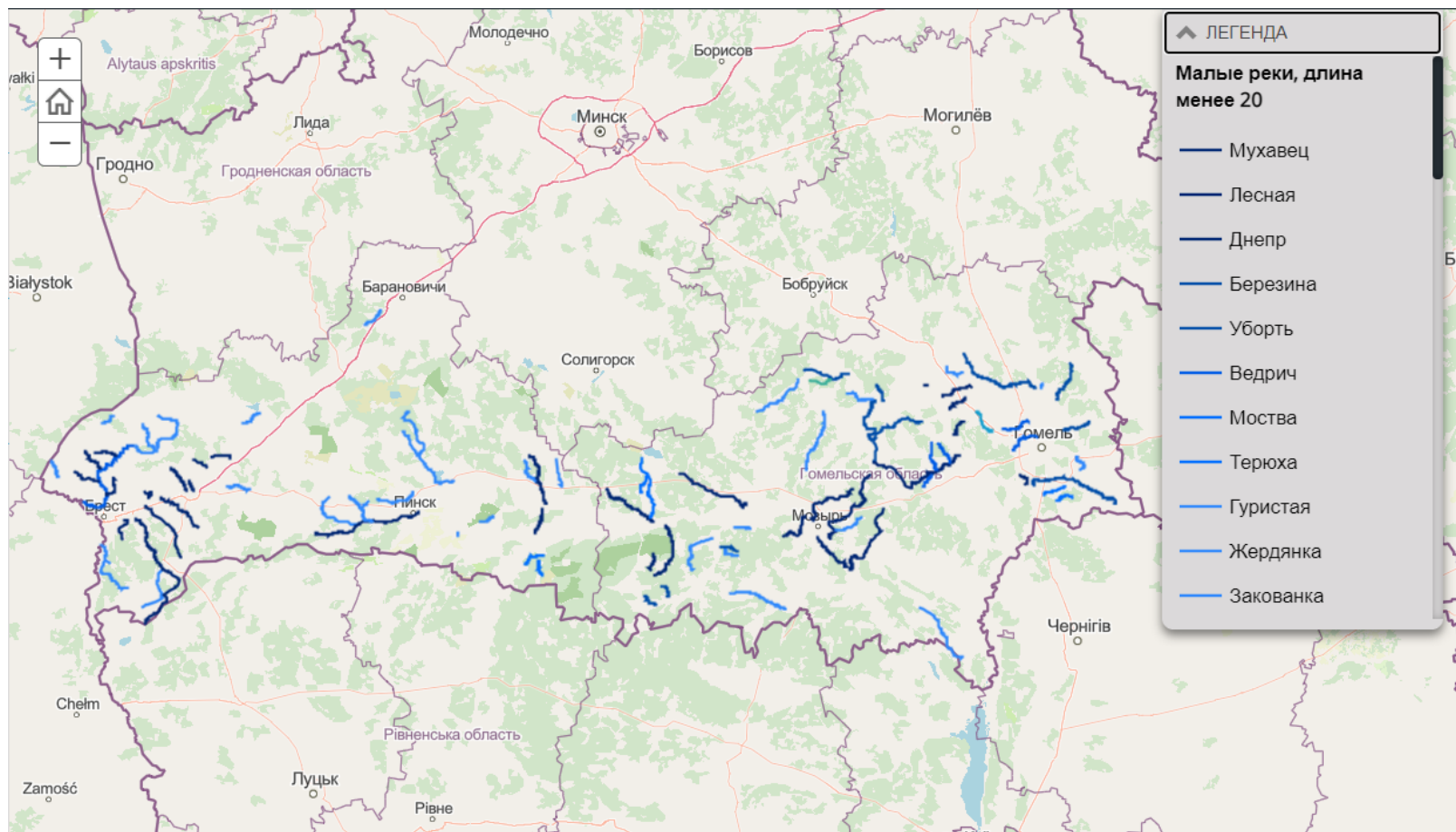


# Третий раздел атласа представлен данными в виде веб-карты о длинах малых рек Белорусского Полесья.





Четвёртый раздел атласа представлен информацией о положении реки в структуре гидрографической сети.



# Список использованных источников

1. Блакітная кніга Беларусі / рэдкал.: Н. А. Дзісько [і інш.]. – Мінск, 1994. – 415 с.
2. Токарчук, О. В. Гидрология: курс лекций / О. В. Токарчук. – Брест: БрГУ, 2013. – С. 4–7.
3. Токарчук С. М. Разработка и создание электронного атласа памятников природы Брестской области с использованием облачной платформы картографирования / С. М. Токарчук, А. Н. Маевская // Псковский регионологический журнал – 2019. – № 2. – С. 63-76.

Спасибо за внимание